

N.M.

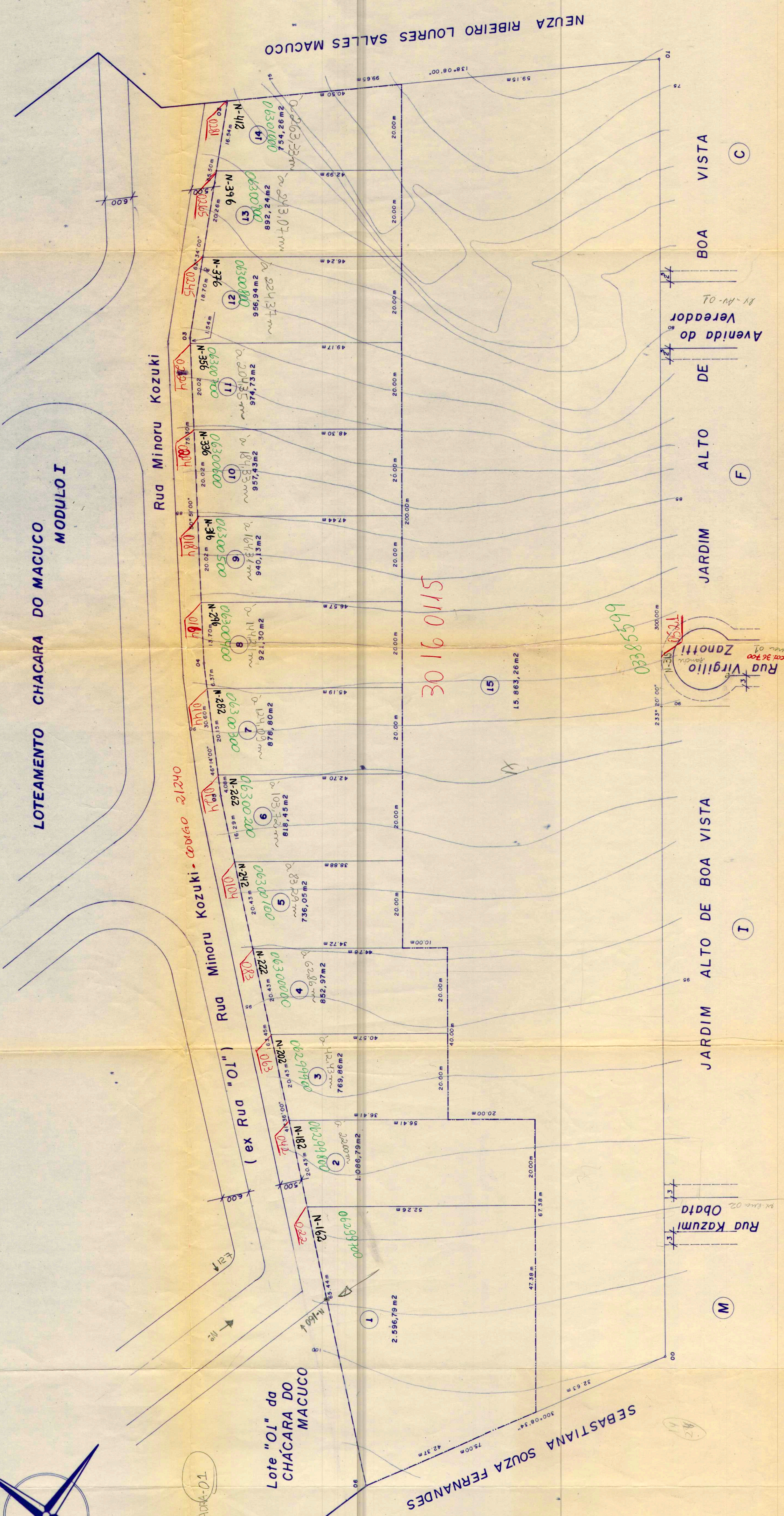
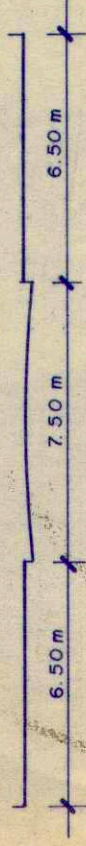
8/2 = 99

LOTEAMENTO CHACARA DO MACUCO MODULO I

PERFIL RUA MINORU KOZUKI
ESC. 1/2500

OBS DESENHO Nº 1.865 - ASPLAN

- LEGENDA
- MURO A CONSERVAR
 - MURO A CONSTRUIR
 - MURO A DEMOLIR



Desmembramento de Área
Parcela de Reserva do Município
CELSO LOURES MACUCO
 LOCAL: JUNTO A CHÁCARA DO MACUCO
 MUNICÍPIO/UF: PRES. PRUDENTE / S.P.
 TENDOLITO: WILD T1 Nº 212.324
 DATA: 12/07/90 1/500

SITUAÇÃO S/ ESC.

 PROPRIETÁRIO: **CELSO LOURES MACUCO**
 RESP. TÉCNICO - AUTOR: **CELSO LOURES MACUCO**
 ARQUITETO - CREA - 41.955/D

ÁREA TOTAL :-
 30.000,00 m²

TOPOGRAFO
ANTONIO JULIO VICTORINO
 TEC. ED. - CREA - 99.940/7D

APROVADO
 Prefeitura Municipal "Paço Florvelado Leão"
 Presidente: *[Signature]*
 Eng.º Responsável: *[Signature]*
 Engenheiro Civil

DEFERIDO
 Prefeitura Municipal "Paço Florvelado Leão"
 Presidente: *[Signature]*
 Eng.º Responsável: *[Signature]*
 Engenheiro Civil

PERTINENTE AD. CADASTRO TECNICO MUNICIPAL = 29

FOLHA 01

113

3016 0115

03385599

15.863,26 m²

2.996,79 m²