

PROJETO DAS RUAS ESCALA 1:100

Gilberto

PROJETO
 Levantamento do Projeto Particular
 Eng.º Civil José Gilberto M. da Silva, M.º de Engenharia nº 044999/SP

PROJETO
 LEVANTAMENTO PLANO ALTIMÉTRICO E LOCAÇÃO DOS
 LOTES EM CHACARAS RECREATIVAS

DENOMINAÇÃO: PARQUE ALTO BELA VISTA

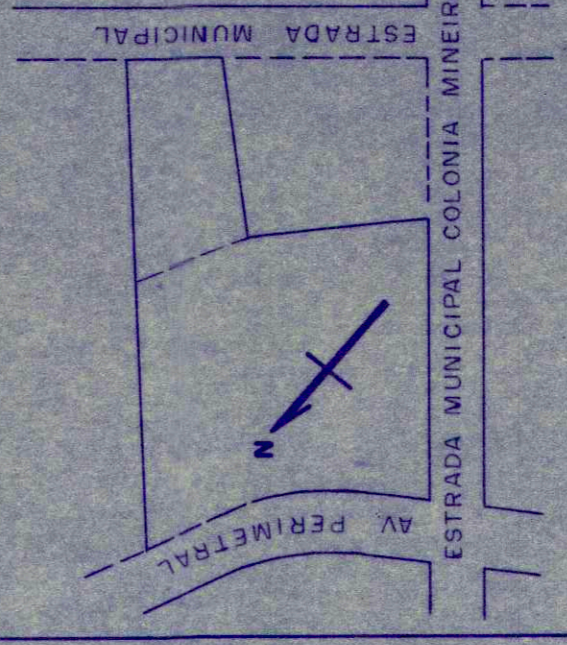
PROPRIETARIOS: EDSON BUCCHI E EVERARDO TORRES LOPES

RESIDÊNCIA: RUA ANTONIO F. DE MENESES, 50

LOCAL: MUNICÍPIO DE PRES. PRUDENTE

ESCALA: 1:1000
 Segundo Normativa de Projeto Particular
 Eng.º Civil José Gilberto M. da Silva, M.º de Engenharia nº 044999/SP

SITUAÇÃO SEM ESCALA



ÁREAS

DOS LOTES	64,062%	59.716,2 m ²
DAS RUAS	15,81%	14.739,50 m ²
ÁREA VERDE	15,126%	14.100,00 m ²
ÁREA DA PM	5,001%	4.662,04 m ²
TOTAL	100,00%	93.217,75 m ²

PROPRIETARIOS

AUTOR DO PROJETO
 ENG.º CIVIL
 FRANCISCO MO DE A. PRADO
 CREA. 26.229/D - 6.ª REGIÃO

DEFEITO
 Prefeitura Municipal de Presidente Prudente
 Eng.º Civil - C.R.F.A. 54165/D

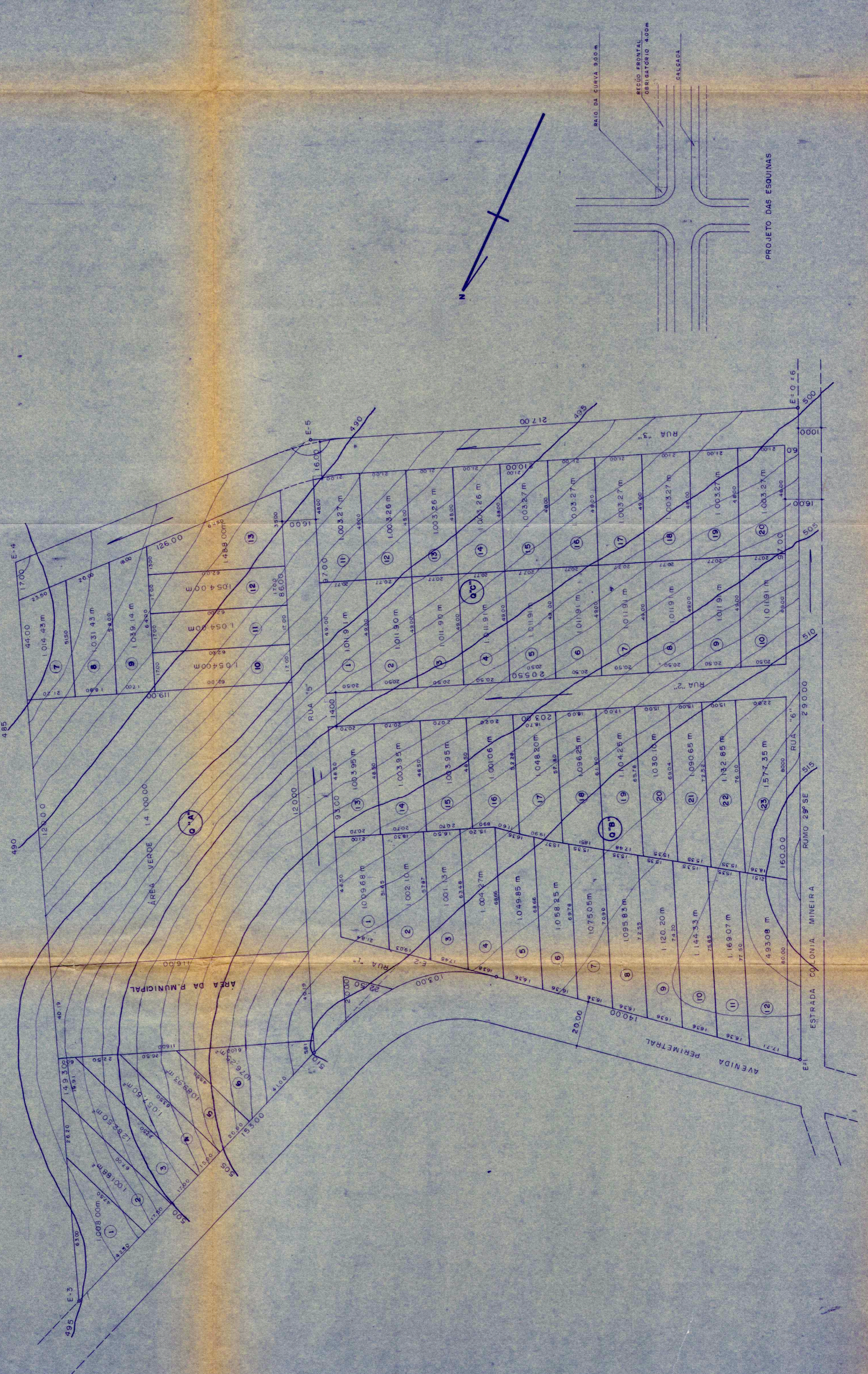
PREFEITURA MUNICIPAL "PAÇO FLORVALDO LEAL"
APROVADA

Devido o interessado assinar o documento no prazo de dois anos, sob pena de ser revogada a validade da aprovação. A inobservância do prazo aprovado, implicará em nova aprovação (Lei Municipal nº 1164/08).
 Presidente Prudente, 19/09/2019

Eng.º Civil - C.R.F.A. 54165/D
 José Gilberto M. da Silva, M.º de Engenharia nº 044999/SP

QUADRA Nº.	LOTES Nº.	ÁREAS (m ²)		TOTAL (m ²)	TOTAL (m ²) QUADRA
		Lotes	Áreas		
A	1	1.038,00	1.038,00	1.038,00	14.521,06 m ²
	2	1.034,85	1.034,85	1.034,85	
	3	1.035,00	1.035,00	1.035,00	
	4	1.034,85	1.034,85	1.034,85	
	5	1.034,85	1.034,85	1.034,85	
	6	1.034,85	1.034,85	1.034,85	
	7	1.034,85	1.034,85	1.034,85	
	8	1.034,85	1.034,85	1.034,85	
	9	1.034,85	1.034,85	1.034,85	
	10	1.034,85	1.034,85	1.034,85	
	11	1.034,85	1.034,85	1.034,85	
	12	1.034,85	1.034,85	1.034,85	
	13	1.034,85	1.034,85	1.034,85	
	14	1.034,85	1.034,85	1.034,85	
	15	1.034,85	1.034,85	1.034,85	
B	1	1.038,59	1.038,59	1.038,59	25.315,40 m ²
	2	1.038,59	1.038,59	1.038,59	
	3	1.038,59	1.038,59	1.038,59	
	4	1.038,59	1.038,59	1.038,59	
	5	1.038,59	1.038,59	1.038,59	
	6	1.038,59	1.038,59	1.038,59	
	7	1.038,59	1.038,59	1.038,59	
	8	1.038,59	1.038,59	1.038,59	
	9	1.038,59	1.038,59	1.038,59	
	10	1.038,59	1.038,59	1.038,59	
	11	1.038,59	1.038,59	1.038,59	
	12	1.038,59	1.038,59	1.038,59	
	13	1.038,59	1.038,59	1.038,59	
	14	1.038,59	1.038,59	1.038,59	
	15	1.038,59	1.038,59	1.038,59	
C	1	1.011,90	1.011,90	1.011,90	25.161,75 m ²
	2	1.011,90	1.011,90	1.011,90	
	3	1.011,90	1.011,90	1.011,90	
	4	1.011,90	1.011,90	1.011,90	
	5	1.011,90	1.011,90	1.011,90	
	6	1.011,90	1.011,90	1.011,90	
	7	1.011,90	1.011,90	1.011,90	
	8	1.011,90	1.011,90	1.011,90	
	9	1.011,90	1.011,90	1.011,90	
	10	1.011,90	1.011,90	1.011,90	
	11	1.011,90	1.011,90	1.011,90	
	12	1.011,90	1.011,90	1.011,90	
	13	1.011,90	1.011,90	1.011,90	
	14	1.011,90	1.011,90	1.011,90	
	15	1.011,90	1.011,90	1.011,90	
TOTAL				65.315,40 m ²	93.217,75 m ²

PARA FINS DO MINISTERIO DA AERONAUTICA
 A COTA 490 DO PROJETO É IGUAL A COTA 440
 (PISO DA PISTA DE POUSO DO AEROPORTO)
 DA CARTA DO BRASIL FOLHA SF-22-Y-B-III-1 (188E)



PROJETO DAS ESQUINAS