

TABELA DE ÁREAS DAS QUADRAS

QUADRA	ÁREA (m²)	LOTES
A	4.661,02	10
B	5.051,05	12
C	6.472,09	14
D	5.765,08	12
E	5.807,95	12
F	4.200,74	8
G	8.251,44	17
H	7.963,53	17
I	7.474,83	16
J	6.500,07	14
K	7.316,24	15
L	7.592,08	16
M	6.723,56	15
N	9.001,84	20
O	5.603,37	13
P	8.384,07	17
Q	4.267,82	10
R	7.546,59	16
S	3.614,94	7
T	7.079,77	14
U	8.405,81	18
V	6.201,88	13
SUB-TOTAL	144.260,80	306
W	5.700,24	3
X	2.880,00	1
Y	2.380,13	1
TOTAL	155.221,17	311

QUADRO DE ÁREAS DO EMPREENDIMENTO

ESPECIFICAÇÕES	ÁREA (m²)	%
1 TOTAL DAS ÁREAS DOS LOTES	155.221,17	32,68
1.1 Área de Lotes - Uso Residencial	144.260,80	30,37
1.2 Área de Lotes - Uso Misto	10.960,37	2,31
2 TOTAL DE ÁREAS PÚBLICAS
2.1 Sistema Viário	109.100,81	23,95
2.2 Área Institucional (Equipamentos Urbanos e Comunitários)	26.254,69	5,53
2.3 ESPAÇOS LIVRES DE USO PÚBLICO
2.3.1 Área Verde/APP	137.004,22	28,84
2.3.2 Sistema de Lazer	47.511,89	10,00
3 OUTROS (especificar)
4 ÁREA TOTAL LOTEADA	474.992,60	100,00
5 ÁREA REMANEJIMENTO (se for o caso específico)
6 ÁREA TOTAL DA GUEBA	474.992,60	100,00
ÁREA MÁXIMA DE LOTE	657,11	...
ÁREA MÍNIMA DE LOTE	420,00	...

NOTAS:
 1- O CORRELACIONAMENTO ENTRE OS DADOS APRESENTADOS NOS SISTEMAS DE INFORMAÇÃO DE GESTÃO DE TERRENO (SIG) E O CADASTRO DE TERRENO (CAT) DEVE SER FEITO COM BASE NA REFERÊNCIA GEOMÉTRICA - COORDENADAS UTM REDE BRAS. N° 23000 MARCO PRESIDENTE PRUDENTE (OSR/IBR).

PARCELAMENTO DO SOLO FOLHA: 3/3

LOTEAMENTO: PARQUE RESIDENCIAL DAMHA-IV
 ENDEREÇO: AVENIDA MIGUEL DAMHA SN
 MUNICÍPIO: PRESIDENTE PRUDENTE - SP
 PROPRIETÁRIO: AD EMPREENDIMENTOS IMOBILIÁRIOS LTDA
 AGENTE: PROJETO URBANÍSTICO

ESCALA: 1/1.250 DATA: MARÇO/2015 REVISÃO: 00

SITUAÇÃO: VIDE ACIMA

DECLARO que a aprovação deste projeto, não implica no reconhecimento por parte da Prefeitura Municipal, do lote de propriedade do terreno.

Preparado (O): [Assinatura]
 AD EMPREENDIMENTOS IMOBILIÁRIOS LTDA

Autor do Projeto: Eng.º Aurélio Baston
 CREA: 300300484

Responsável Técnico: [Assinatura]
 Eng.º Aurélio Baston
 CREA: 300300484

APROVADO

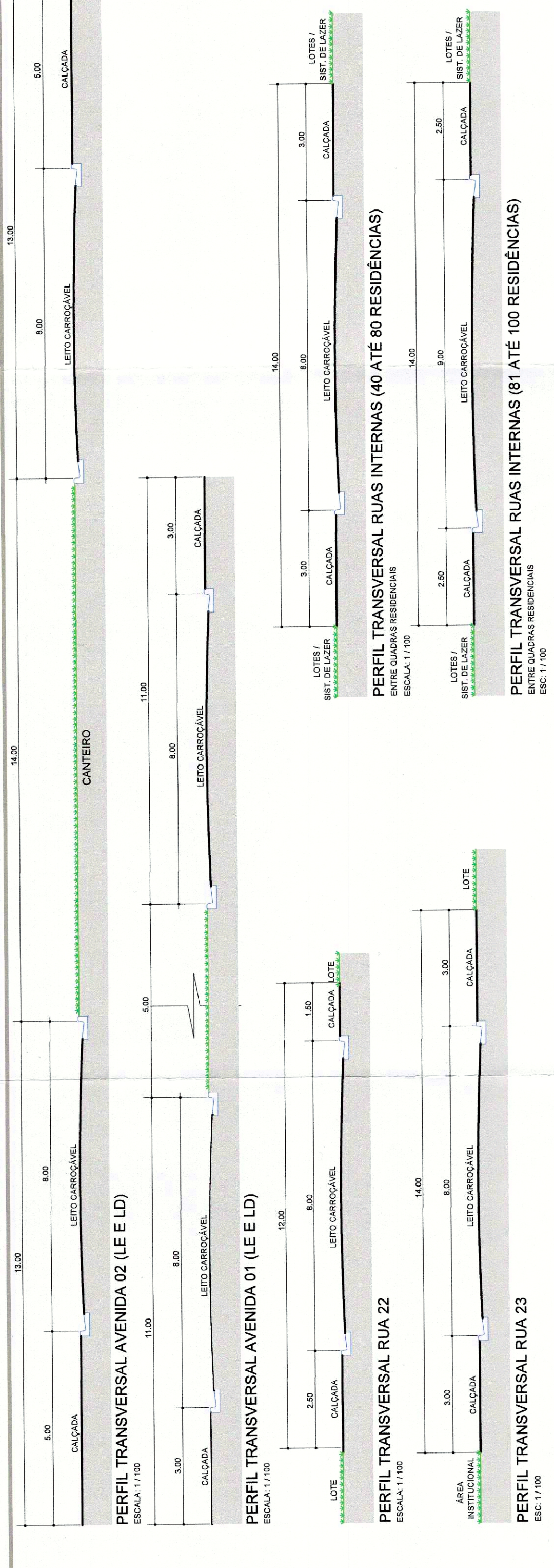
Prefeitura Municipal de Presidente Prudente
 Secretaria de Planejamento, Desenvolvimento Urbano e Habitação

DEFERIDO

Prefeitura Municipal de Presidente Prudente
 Secretaria de Planejamento, Desenvolvimento Urbano e Habitação

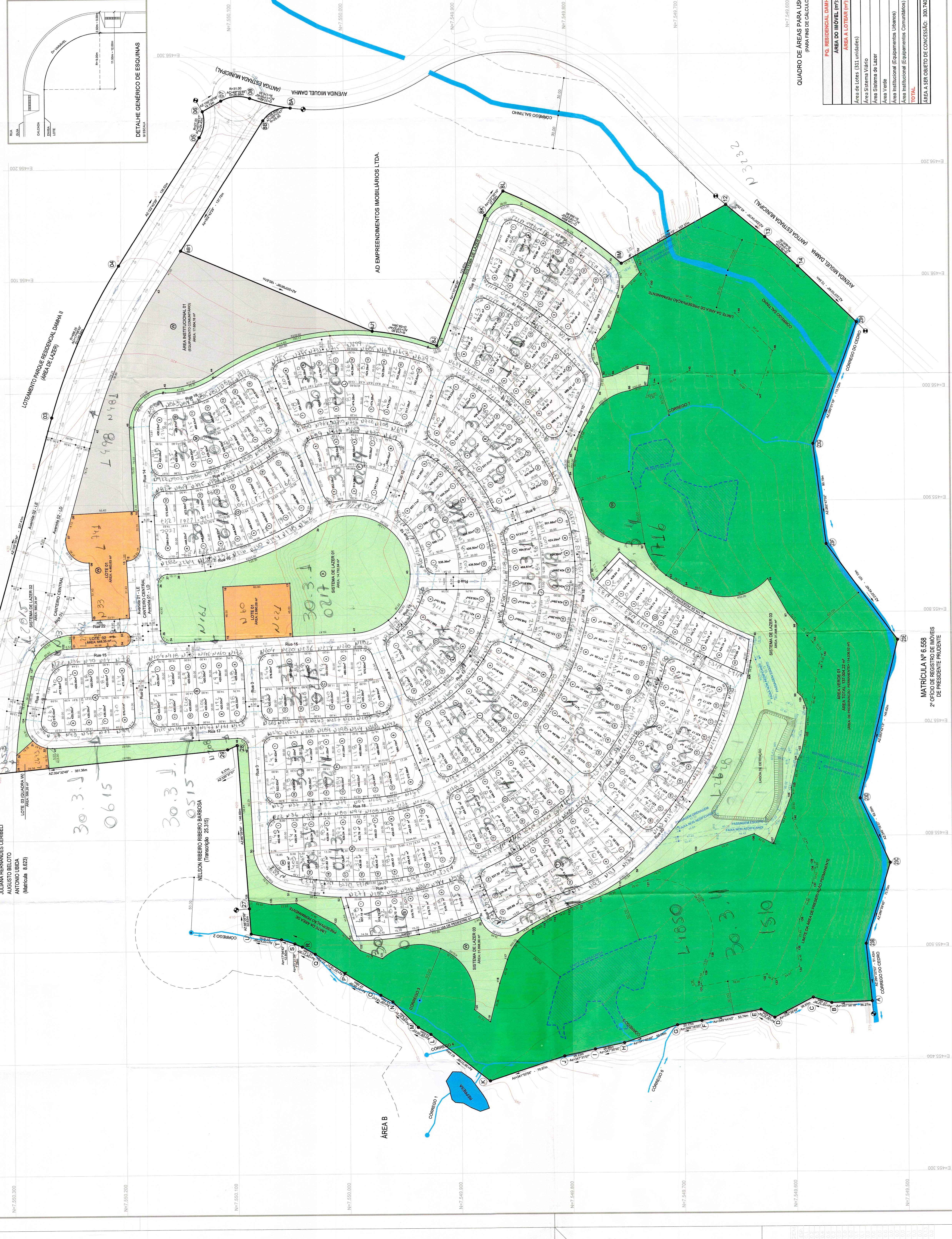
MARCO ANTONIO DE SOUZA
 Engenheiro de Planejamento Urbano e Habitação

SECRETARIA MUNICIPAL DE PLANEJAMENTO, DESENVOLVIMENTO URBANO E HABITAÇÃO



DESCRIÇÃO DA ÁREA DO EMPREENDIMENTO

VERTICES	COORDENADAS (X, Y)	ÁREA (m²)	PERÍMETRO (m)
01	507,3234	277,41	277,41
02	507,3234	277,41	277,41
03	507,3234	277,41	277,41
04	507,3234	277,41	277,41
05	507,3234	277,41	277,41
06	507,3234	277,41	277,41
07	507,3234	277,41	277,41
08	507,3234	277,41	277,41
09	507,3234	277,41	277,41
10	507,3234	277,41	277,41
11	507,3234	277,41	277,41
12	507,3234	277,41	277,41
13	507,3234	277,41	277,41
14	507,3234	277,41	277,41
15	507,3234	277,41	277,41
16	507,3234	277,41	277,41
17	507,3234	277,41	277,41
18	507,3234	277,41	277,41
19	507,3234	277,41	277,41
20	507,3234	277,41	277,41
21	507,3234	277,41	277,41
22	507,3234	277,41	277,41
23	507,3234	277,41	277,41
24	507,3234	277,41	277,41
25	507,3234	277,41	277,41
26	507,3234	277,41	277,41
27	507,3234	277,41	277,41
28	507,3234	277,41	277,41
29	507,3234	277,41	277,41
30	507,3234	277,41	277,41
31	507,3234	277,41	277,41
32	507,3234	277,41	277,41
33	507,3234	277,41	277,41
34	507,3234	277,41	277,41
35	507,3234	277,41	277,41
36	507,3234	277,41	277,41
37	507,3234	277,41	277,41
38	507,3234	277,41	277,41
39	507,3234	277,41	277,41
40	507,3234	277,41	277,41
41	507,3234	277,41	277,41
42	507,3234	277,41	277,41
43	507,3234	277,41	277,41
44	507,3234	277,41	277,41
45	507,3234	277,41	277,41
46	507,3234	277,41	277,41
47	507,3234	277,41	277,41
48	507,3234	277,41	277,41
49	507,3234	277,41	277,41
50	507,3234	277,41	277,41
51	507,3234	277,41	277,41
52	507,3234	277,41	277,41
53	507,3234	277,41	277,41
54	507,3234	277,41	277,41
55	507,3234	277,41	277,41
56	507,3234	277,41	277,41
57	507,3234	277,41	277,41
58	507,3234	277,41	277,41
59	507,3234	277,41	277,41
60	507,3234	277,41	277,41
61	507,3234	277,41	277,41
62	507,3234	277,41	277,41
63	507,3234	277,41	277,41
64	507,3234	277,41	277,41
65	507,3234	277,41	277,41
66	507,3234	277,41	277,41
67	507,3234	277,41	277,41
68	507,3234	277,41	277,41
69	507,3234	277,41	277,41
70	507,3234	277,41	277,41
71	507,3234	277,41	277,41
72	507,3234	277,41	277,41
73	507,3234	277,41	277,41
74	507,3234	277,41	277,41
75	507,3234	277,41	277,41
76	507,3234	277,41	277,41
77	507,3234	277,41	277,41
78	507,3234	277,41	277,41
79	507,3234	277,41	277,41
80	507,3234	277,41	277,41
81	507,3234	277,41	277,41
82	507,3234	277,41	277,41
83	507,3234	277,41	277,41
84	507,3234	277,41	277,41
85	507,3234	277,41	277,41
86	507,3234	277,41	277,41
87	507,3234	277,41	277,41
88	507,3234	277,41	277,41
89	507,3234	277,41	277,41
90	507,3234	277,41	277,41
91	507,3234	277,41	277,41
92	507,3234	277,41	277,41
93	507,3234	277,41	277,41
94	507,3234	277,41	277,41
95	507,3234	277,41	277,41
96	507,3234	277,41	277,41
97	507,3234	277,41	277,41
98	507,3234	277,41	277,41
99	507,3234	277,41	277,41
100	507,3234	277,41	277,41



QUADRO DE ÁREAS PARA USO EXCLUSIVO DA PREFEITURA MUNICIPAL
 (PARÂMETRO DE CÁLCULO DO PERCENTUAL DE ÁREAS PÚBLICAS)

ÁREA DO IMÓVEL (m²)	ÁREA DE LAZER (m²)	ÁREA DE LAZER (%)
155.221,17	137.004,22	88,26
109.000,83	109.000,83	100,00
47.511,89	47.511,89	100,00
22.967,70	22.967,70	100,00
892,57	892,57	100,00
25.566,92	25.566,92	100,00
TOTAL	306.954,08	100,00

MATRICULA Nº 6.558
 2ª FOLHA DE MATRICULA DE PRESIDENTE PRUDENTE