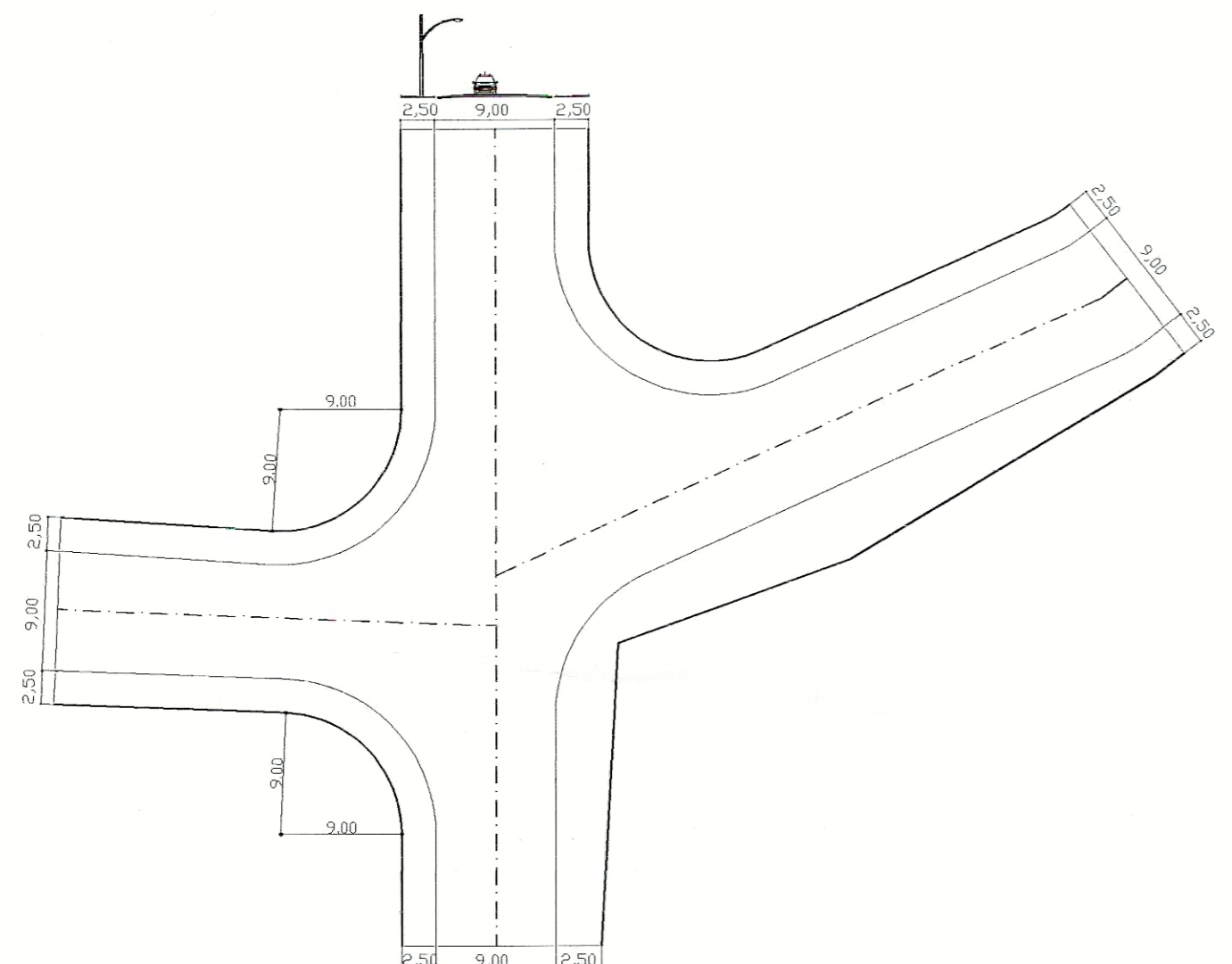
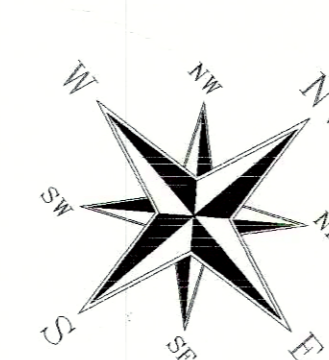
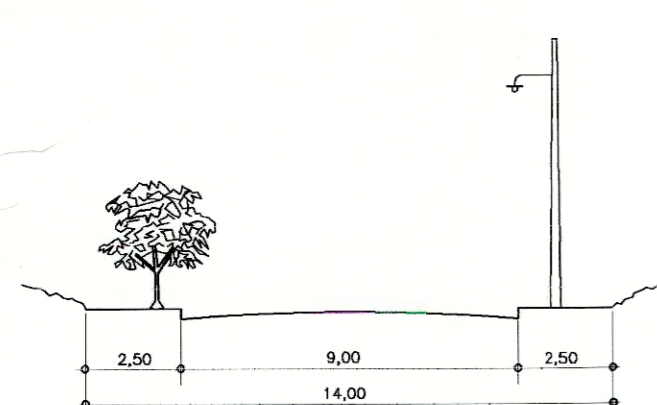


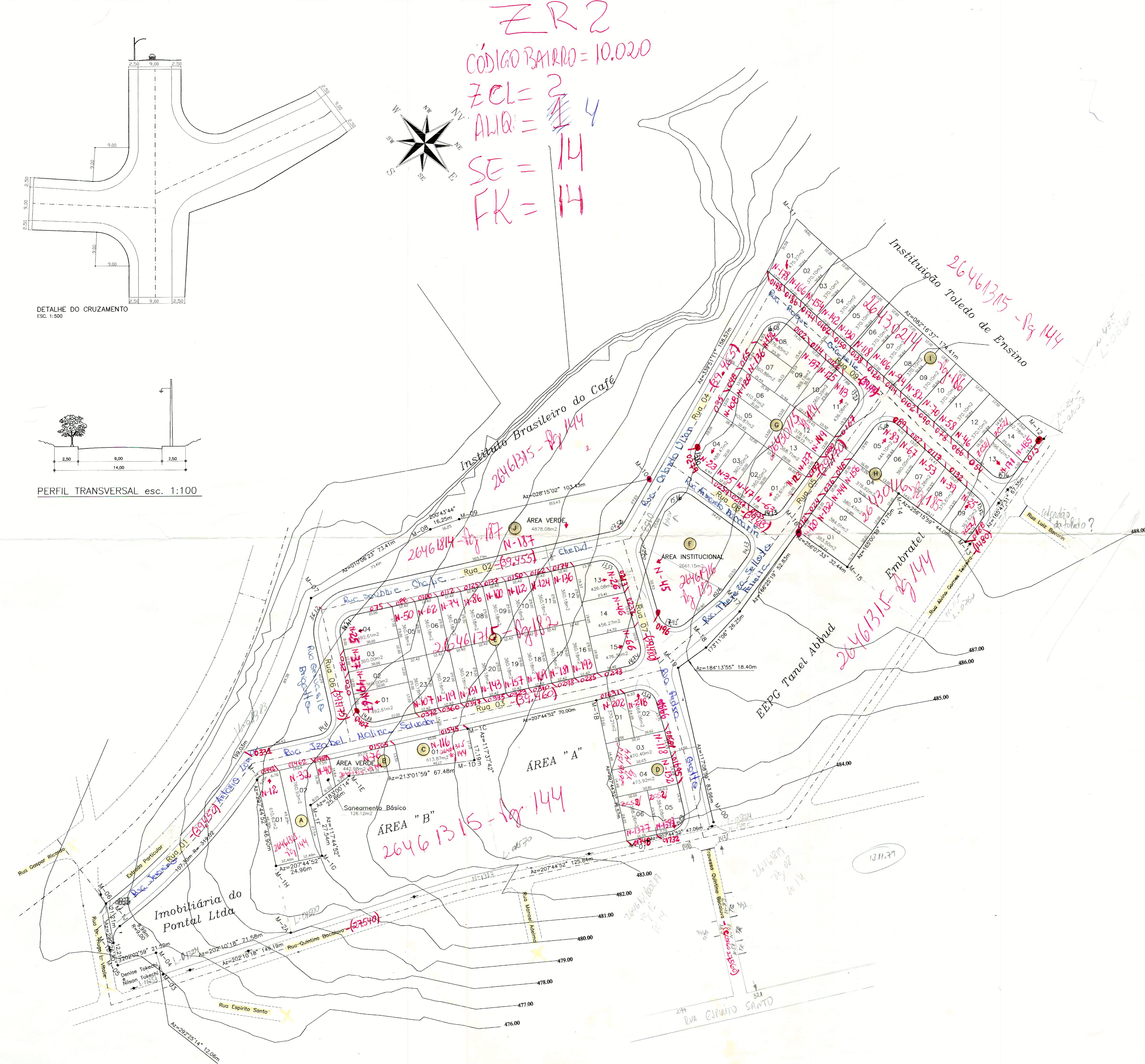
Z R 2  
 CÓDIGO BAIRRO = 10.020  
 ZCL = 2  
 ALQ = 4  
 SE = 14  
 FK = 14



DETALHE DO CRUZAMENTO  
 ESC. 1:500



PERFIL TRANSVERSAL esc. 1:100



Quadra A		Quadra C		Área Institucional	
Lotes	Área	Lotes	Área	Quadra	Área
01	610,62m <sup>2</sup>	01	462,47m <sup>2</sup>	F	2.661,15m <sup>2</sup>
02	760,93m <sup>2</sup>	02	360,00m <sup>2</sup>	Total	2.661,15m <sup>2</sup>
Total	1371,55m <sup>2</sup>	03	360,00m <sup>2</sup>		
		04	488,47m <sup>2</sup>		
		05	400,87m <sup>2</sup>		
		06	410,91m <sup>2</sup>		
		07	360,86m <sup>2</sup>		
		08	376,85m <sup>2</sup>		
		09	369,19m <sup>2</sup>		
		10	360,39m <sup>2</sup>		
		11	436,06m <sup>2</sup>		
		12	378,14m <sup>2</sup>		
		13	368,71m <sup>2</sup>		
		Total	3.133,06m <sup>2</sup>		

Quadra C	
Lotes	Área
01	613,87m <sup>2</sup>
Total	613,87m <sup>2</sup>

Quadra D	
Lotes	Área
01	370,21m <sup>2</sup>
02	368,06m <sup>2</sup>
03	468,92m <sup>2</sup>
04	473,92m <sup>2</sup>
05	384,08m <sup>2</sup>
06	388,26m <sup>2</sup>
Total	2.453,45m <sup>2</sup>

Quadra E	
Lotes	Área
01	492,61m <sup>2</sup>
02	360,00m <sup>2</sup>
03	360,00m <sup>2</sup>
04	492,61m <sup>2</sup>
05	360,18m <sup>2</sup>
06	360,18m <sup>2</sup>
07	360,18m <sup>2</sup>
08	360,18m <sup>2</sup>
09	360,18m <sup>2</sup>
10	360,18m <sup>2</sup>
11	360,18m <sup>2</sup>
12	360,18m <sup>2</sup>
13	426,08m <sup>2</sup>
14	458,27m <sup>2</sup>
15	476,35m <sup>2</sup>
16	360,18m <sup>2</sup>
17	360,18m <sup>2</sup>
18	360,18m <sup>2</sup>
19	360,18m <sup>2</sup>
20	360,18m <sup>2</sup>
21	360,18m <sup>2</sup>
22	360,18m <sup>2</sup>
23	360,18m <sup>2</sup>
Total	8.828,81m <sup>2</sup>

Quadra H	
Lotes	Área
01	383,50m <sup>2</sup>
02	384,01m <sup>2</sup>
03	390,47m <sup>2</sup>
04	376,92m <sup>2</sup>
05	444,10m <sup>2</sup>
06	360,05m <sup>2</sup>
07	382,26m <sup>2</sup>
08	375,61m <sup>2</sup>
09	367,62m <sup>2</sup>
Total	3.454,54m <sup>2</sup>

Quadra I	
Lotes	Área
01	475,27m <sup>2</sup>
02	370,10m <sup>2</sup>
03	370,10m <sup>2</sup>
04	370,10m <sup>2</sup>
05	370,10m <sup>2</sup>
06	370,10m <sup>2</sup>
07	370,10m <sup>2</sup>
08	370,10m <sup>2</sup>
09	370,10m <sup>2</sup>
10	370,10m <sup>2</sup>
11	370,10m <sup>2</sup>
12	370,10m <sup>2</sup>
13	396,62m <sup>2</sup>
14	362,78m <sup>2</sup>
Total	3.305,77m <sup>2</sup>

Área Verde	
Quadra	Área
B	442,98m <sup>2</sup>
J	4.878,08m <sup>2</sup>
Total	5.321,06m <sup>2</sup>

Área Total dos Lotes		
Quadra	Lotes	Área
A	02	1.371,55m <sup>2</sup>
C	01	613,87m <sup>2</sup>
D	06	2.453,45m <sup>2</sup>
E	23	8.828,81m <sup>2</sup>
G	13	3.133,06m <sup>2</sup>
H	09	3.305,77m <sup>2</sup>
I	14	3.454,54m <sup>2</sup>
Total		23.161,05m <sup>2</sup>

Área Total Loteada	
Lotes	Área
Ruas	21.883,10m <sup>2</sup>
Verde	5.321,06m <sup>2</sup>
Instit.	2.661,15m <sup>2</sup>
Total	53.152,48m <sup>2</sup>

Resumo	
Quadra	Resumo
1	Numero de Quadras: 7
2	Numero de Ruas: 6
3	Numero de Avenidas: 0
4	Numero de lotes: 68
5	Lote Maior: 760,93m <sup>2</sup>
6	Lote Menor: 360,00m <sup>2</sup>

## PROJETO URBANÍSTICO

FOLHA  
 02/06  
 ANEXO XII

Projeto..... **LOTEAMENTO RESIDENCIAL URBANO**  
 Proprietario..... **IMOBILIÁRIA DO PONTAL LTDA**  
 Local..... **Rua Quintino Bocaiuva**  
 Bairro..... **Junto à Vila Furquim**  
 Denominação..... **"PARQUE RESIDENCIAL JARINA"**  
 Município..... **Presidente Prudente -SP**  
 Área..... **53.152,48 m<sup>2</sup>**  
 Escala..... **1: 1000**



Declaro que a aprovação do projeto, não implica no reconhecimento por parte da Prefeitura, no direito de propriedade do terreno.

Proprietário:  
**IMOBILIÁRIA DO PONTAL LTDA**  
 CNPJ nº 07.396158/0001-63

Arguente:  
**Maurício Fernandes**  
 Arguente - CREA-SP - 5060452682

ESPECIFICAÇÃO	ÁREAS (m <sup>2</sup> )	%
1. Área de lotes		
1.1. Lotes residenciais	68 unidades	23.161,05
2. Área Pública		43,87
2.1. Sistema Viário		21.883,10
2.2. Área Institucional (equip. urbanos e comunitários)		2.661,15
2.3. Espaço Livre de Uso Público (parques/praças)		5.321,06
3. Área (Saneamento Básico)		126,12
4. Área Loteada		53.152,48
5. Área Remanescente		0,00
6. TOTAL DA GLEBA		53.152,48

**APROVADO** Prefeitura Municipal "Paço Florivaldo Leal"  
 Presidente Prudente, 29 de Maio de 2003

**DEFERIDO** Prefeitura Municipal "Paço Florivaldo Leal"  
 Presidente Prudente, 29 de Maio de 2003

Engenheiro Civil: **JOSE ROBERTO VIEIRA LIMA**

Engenheiro Civil: **CRISTINA MARIANA DOMINGOS DE OLIVEIRA**

loteamento liberado para construção