



# Boletim Informativo

## NESTA EDIÇÃO

Dados 2º Semestre 2021;  
Comparativos: Benefícios  
eventuais ano 2.020 e 2.021 e  
perfil de renda.

O Boletim Informativo na sua 4ª edição vem com a finalidade de apresentar um retrato não só numérico, mas da realidade dos serviços socioassistenciais ao longo deste ano de Pandemia.

“A Vigilância Socioassistencial objetiva detectar e compreender as situações de precarização e de agravamento das vulnerabilidades que afetam os territórios e os cidadãos, prejudicando e pondo em risco sua sobrevivência, dignidade, autonomia e socialização” (2016, p. 9).

O Cadastro Único nos permite informações extremamente necessárias para elaboração de perfis populacional e territorial. Dentre as informações, temos renda, idade, condição habitacional, escolarização, que, se utilizados como uma ferramenta de planejamento permite propor ações frente a uma realidade concreta.

De acordo com o dado mais recente, setembro de 2021, disponível no site <https://cecad.cidadania.gov.br/painel03.php> Presidente Prudente encontra-se com um total de 20.326 famílias cadastradas no Cadastro Único, sendo destas 6.117 beneficiárias do Programa de Transferência de Renda Bolsa Família.

Ao compararmos estes mesmos números em relação ao início do ano, fevereiro de 2021, notamos que houve um aumento 1.261 novas famílias, contudo em relação a famílias beneficiárias pelo Programa o número é de apenas 59 famílias. Este número de novas famílias pode apresentar relação direta com o Auxílio Emergencial em que para o seu recebimento há a necessidade do cadastro no CadÚnico, o que justifica também o não recebimento do Bolsa Família já que muitas destas famílias poderiam não se enquadrar na per capita exigida.

➤ **Perfil de renda das famílias CadÚnico:**

**Famílias Cadastradas:**

**Famílias Beneficiárias:**

Renda per capita	Fev. 2021	Set. 2021	Renda per capita	Fev. 2021	Set. 2021
Renda até R\$89,00	5.641	6.258	Renda até R\$89,00	4.562	4.621
Renda de R\$89,01 até R\$178,00	2.105	2.199	Renda de R\$89,01 até R\$178,00	1.266	1.163
Renda de R\$178,01 até 1/2 S.M.	5.217	5.486	Renda de R\$178,01 até 1/2 S.M.	216	300
Renda acima de 1/2 S.M	6.102	281	Renda acima de 1/2 S.M	0	27
<b>Total:</b>	<b>19.065</b>	<b>20.326</b>	<b>Total:</b>	<b>6.044</b>	<b>6.111</b>

Analisando os dados a partir de um comparativo anual notamos que houve um aumento de 617 famílias em condição de extrema pobreza na faixa de renda de até R\$89,00 percapita, uma realidade vivenciada pela maior parte da população diante dos impactos sociais e econômicos trazidos pela Pandemia.

Um outro dado que chama a atenção é em relação as família beneficiárias com renda de R\$89,01 até R\$178,00, ou seja, famílias em condição de pobreza, em que houve uma diminuição de 103 famílias no recebimento do benefício.

## PRESIDENTE PRUDENTE-SP

### Cadastro Único

#### PRESIDENTE PRUDENTE-SP

#### Famílias Cadastradas

09/2021

20.326



Famílias  
De R\$0,00 até R\$89,00  
**6.258 (31%)**



Famílias  
De R\$178,01 até 1/2 Sal.  
Min.  
**5.486 (27%)**



Famílias  
De R\$89,01 até R\$178,00  
**2.199 (11%)**



Famílias  
Acima de 1/2 Sal. Min.  
**6.383 (31%)**

Ainda podemos notar que de um total de 6.258 famílias na condição de extrema pobreza 4.621 são beneficiárias, ou seja, 1.637 famílias nesta condição não recebem o benefício, o que demanda uma atenção específica do município a este segmento.

Abaixo apresentaremos os dados do CECAD (Setembro 2021) por território, traçando minimamente um perfil da população referenciada por CRAS.

❖ **CRAS ALEXANDRINA**

<b>SEGUIMENTO</b>	<b>QUANTIDADE</b>
Pessoas Referenciadas CadÚnico	4.780
Famílias Referenciadas CadÚnico	1.882
Famílias Beneficiárias Bolsa Família	561
Famílias Não Beneficiárias Bolsa Família	1.321
Idade de 0 a 6 anos	494
Idade de 7 a 14 anos	852
Idade de 15 a 17 anos	262
Idade de 18 a 59 anos	2.513
Maiores de 60 anos	659
Homens	2.058
Mulheres	2.722

• **Perfil de Renda Famílias CadÚnico:**

<b>RENDA</b>	<b>QUANTIDADE</b>	<b>BENEFICIÁRIOS</b>	<b>NÃO BENEFICIÁRIOS</b>
<b>Até R\$89,00</b>	587	422	165
<b>De R\$89,01 até \$178,00</b>	172	100	72
<b>De \$178,01 até ½ Salário</b>	531	34	497
<b>Acima de ½ Salário</b>	592	5	587

• **Benefícios Eventuais:**

<b>CRAS ALEXANDRINA</b>	<b>JAN</b>	<b>FEV</b>	<b>MAR</b>	<b>ABR</b>	<b>MAI</b>	<b>JUN</b>	<b>JUL</b>	<b>AGO</b>	<b>SET</b>	<b>OUT</b>	<b>NOV</b>	<b>DEZ</b>	<b>TOTAL 2021</b>	<b>TOTAL 2020</b>
CESTAS BÁSICAS	46	57	148	87	79	115	88	79	82	81	82	78	1022	623
ÁGUA	0	0	1	2	0	0	3	0	2	4	4	0	16	23
ALUGUEL	1	1	1	1	1	1	0	0	0	0	0	0	6	5
LUZ	0	1	0	0	1	0	1	0	3	3	4	0	13	15
GÁS	2	2	3	2	2	2	3	2	3	3	3	3	30	31

❖ **CRAS AUGUSTO DE PAULA**

<b>SEGUIMENTO</b>	<b>QUANTIDADE</b>
Pessoas Referenciadas CadÚnico	6.613
Famílias Referenciadas CadÚnico	2.465
Famílias Beneficiárias Bolsa Família	863
Famílias Não Beneficiárias Bolsa Família	1.602
Idade de 0 a 6 anos	635

Idade de 7-14 anos	1.240
Idade de 15 a 17 anos	425
Idade de 18 a 59 anos	3.458
Maiores de 60 anos	828
Homens	3.761
Mulheres	2.852

• **Perfil de Renda Famílias CadÚnico:**

<b>RENDA</b>	<b>QUANTIDADE</b>	<b>BENEFICIÁRIOS</b>	<b>NÃO BENEFICIÁRIOS</b>
<b>Até R\$89,00</b>	878	653	225
<b>De R\$89,01 até \$178,00</b>	315	186	129
<b>De \$178,01 até ½ Salário</b>	649	22	627
<b>Acima de ½ Salário</b>	623	2	621

• **Benefícios Eventuais:**

<b>CRAS AUG. DE PAULA</b>	<b>JAN</b>	<b>FEV</b>	<b>MAR</b>	<b>ABR</b>	<b>MAI</b>	<b>JUN</b>	<b>JUL</b>	<b>AGO</b>	<b>SET</b>	<b>OUT</b>	<b>NOV</b>	<b>DEZ</b>	<b>TOTAL 2021</b>	<b>TOTAL 2020</b>
CESTAS BÁSICAS	48	32	64	98	105	108	75	71	85	64	62	60	872	873
ÁGUA	0	1	1	2	0	0	3	0	0	1	3	2	13	16
ALUGUEL	0	1	1	1	1	1	2	2	2	2	2	2	17	0
LUZ	0	0	0	2	0	0	3	0	0	1	1	0	7	12
GÁS	2	3	3	3	2	3	1	3	4	3	1	4	32	35

❖ **CRAS MORADA DO SOL**

<b>SEGUIMENTO</b>	<b>QUANTIDADE</b>
Pessoas Referenciadas CadÚnico	7.661
Famílias Referenciadas CadÚnico	2.902
Famílias Beneficiárias Bolsa Família	1.128
Famílias Não Beneficiárias Bolsa Família	1.774
Idade de 0 a 6 anos	760
Idade de 7-14 anos	1.553
Idade de 15 a 17 anos	483
Idade de 18 a 59 anos	4.050
Maiores de 60 anos	815
Homens	3.275
Mulheres	4.386

- Perfil de Renda Famílias CadÚnico:

RENDA	QUANTIDADE	BENEFICIÁRIOS	NÃO BENEFICIÁRIOS
Até R\$89,00	1.227	899	328
De R\$89,01 até \$178,00	357	194	163
De \$178,01 até ½ Salário	717	32	685
Acima de ½ Salário	601	3	598

- Benefícios Eventuais:

CRAS MORADA DO SOL	JAN	FEV	MAR	ABR	MAI	JUN	JUL	AGO	SET	OUT	NOV	DEZ	TOTAL 2021	TOTAL 2020
CESTAS BÁSICAS	82	81	242	221	214	216	167	117	121	102	155	112	1830	1559
ÁGUA	0	4	2	5	5	4	6	0	2	4	5	2	39	62
ALUGUEL	2	2	2	2	2	2	1	0	1	1	1	2	18	16
LUZ	0	6	4	3	5	3	7	1	4	5	8	1	47	40
GÁS	3	2	4	3	3	3	4	4	2	5	4	4	41	40

- ❖ CRAS CAMBUCI

SEGUIMENTO	QUANTIDADE
Pessoas Referenciadas CadÚnico	5.620
Famílias Referenciadas CadÚnico	2.220
Famílias Beneficiárias Bolsa Família	762
Famílias Não Beneficiárias Bolsa Família	1.458
Idade de 0 a 6 anos	516
Idade de 7-14 anos	1.107
Idade de 15 a 17 anos	314
Idade de 18 a 59 anos	2.850
Maiores de 60 anos	833
Homens	2.349
Mulheres	3.271

- Perfil de Renda Famílias CadÚnico:

RENDA	QUANTIDADE	BENEFICIÁRIOS	NÃO BENEFICIÁRIOS
Até R\$89,00	742	577	165
De R\$89,01 até \$178,00	237	129	108
De \$178,01 até ½ Salário	584	52	532
Acima de ½	657	4	653

- **Benefícios Eventuais:**

CRAS CAMBUCI	JAN	FEV	MAR	ABR	MAI	JUN	JUL	AGO	SET	OUT	NOV	DEZ	TOTAL 2021	TOTAL 2020
CESTAS BÁSICAS	46	46	293	244	258	252	173	72	155	153	155	101	1948	2362
ÁGUA	0	4	1	1	1	2	3	0	2	2	2	1	19	47
ALUGUEL	0	0	0	0	0	0	0	0	0	0	0	0	0	0
LUZ	0	2	0	2	1	0	1	0	2	3	3	1	15	37
GÁS	2	2	3	3	4	4	4	3	3	4	3	4	39	38

- ❖ **CRAS NOCHETE**

SEGUIMENTO	QUANTIDADE
Pessoas Referenciadas CadÚnico	5.511
Famílias Referenciadas CadÚnico	2.404
Famílias Beneficiárias Bolsa Família	864
Famílias Não Beneficiárias Bolsa Família	1.449
Idade de 0 a 6 anos	497
Idade de 7-14 anos	922
Idade de 15 a 17 anos	286
Idade de 18 a 59 anos	2.753
Maiores de 60 anos	1.053
Homens	2.355
Mulheres	3.156

- **Perfil de Renda Famílias CadÚnico:**

RENDA	QUANTIDADE	BENEFICIÁRIOS	NÃO BENEFICIÁRIOS
Até R\$89,00	919	712	207
De R\$89,01 até \$178,00	207	120	87
De \$178,01 até ½ Salário	538	29	509
Acima de ½ Salário	740	3	737

- **Benefícios Eventuais:**

CRAS NOCHETE	JAN	FEV	MAR	ABR	MAI	JUN	JUL	AGO	SET	OUT	NOV	DEZ	TOTAL 2021	TOTAL 2020
CESTAS BÁSICAS	48	56	199	171	157	149	127	49	68	69	86	79	1258	1549
ÁGUA	0	1	0	2	1	0	2	0	1	4	5	0	16	26
ALUGUEL	0	0	0	0	0	0	1	0	1	1	1	1	5	0
LUZ	0	1	1	2	2	1	2	1	1	3	6	0	20	17
GÁS	2	2	2	4	4	5	2	3	4	1	4	2	35	36

❖ **CRAS PRAÇA CEU**

<b>SEGUIMENTO</b>	<b>QUANTIDADE</b>
Pessoas Referenciadas CadÚnico	7.694
Famílias Referenciadas CadÚnico	3.507
Famílias Beneficiárias Bolsa Família	979
Famílias Não Beneficiárias Bolsa Família	2.528
Idade de 0 a 6 anos	663
Idade de 7-14 anos	1.214
Idade de 15 a 17 anos	398
Idade de 18 a 59 anos	3.898
Maiores de 60 anos	1.443
Homens	3.391
Mulheres	4.303

• **Perfil de Renda Famílias CadÚnico:**

<b>RENDA</b>	<b>QUANTIDADE</b>	<b>BENEFICIÁRIOS</b>	<b>NÃO BENEFICIÁRIOS</b>
<b>Até R\$89,00</b>	987	732	255
<b>De R\$89,01 até \$178,00</b>	390	197	193
<b>De \$178,01 até ½ Salário</b>	909	46	863
<b>Acima de ½ Salário</b>	1.221	4	1.217

• **Benefícios Eventuais:**

<b>CRAS PRAÇA CEU</b>	<b>JAN</b>	<b>FEV</b>	<b>MAR</b>	<b>ABR</b>	<b>MAI</b>	<b>JUN</b>	<b>JUL</b>	<b>AGO</b>	<b>SET</b>	<b>OUT</b>	<b>NOV</b>	<b>DEZ</b>	<b>TOTAL 2021</b>	<b>TOTAL 2020</b>
CESTAS BÁSICAS	66	73	102	161	131	158	120	99	89	100	108	82	1289	883
ÁGUA	0	0	2	3	6	3	2	0	4	3	9	1	33	40
ALUGUEL	2	2	2	2	1	1	3	0	3	3	3	3	25	14
LUZ	0	6	3	2	6	2	4	3	4	2	5	3	40	27
GÁS	2	3	3	4	2	5	4	4	1	5	5	4	42	41

❖ **NÚCLEO SUDOESTE**

<b>SEGUIMENTO</b>	<b>QUANTIDADE</b>
Pessoas Referenciadas CadÚnico	5.142
Famílias Referenciadas CadÚnico	2.070
Famílias Beneficiárias Bolsa Família	290
Famílias Não Beneficiárias Bolsa Família	1.780
Idade de 0 a 6 anos	446
Idade de 7-14 anos	876
Idade de 15 a 17 anos	269

Idade de 18 a 59 anos	2.636
Maiores de 60 anos	915
Homens	2.250
Mulheres	2.892

- **Perfil de Renda Famílias CadÚnico:**

<b>RENDA</b>	<b>QUANTIDADE</b>	<b>BENEFICIÁRIOS</b>	<b>NÃO BENEFICIÁRIOS</b>
Até R\$89,00	248	149	99
De R\$89,01 até \$178,00	241	101	140
De \$178,01 até ½ Salário	693	38	655
Acima de ½ Salário	888	2	886

- **Benefícios Eventuais:**

<b>NÚCLEO SUDOESTE</b>	<b>JAN</b>	<b>FEV</b>	<b>MAR</b>	<b>ABR</b>	<b>MAI</b>	<b>JUN</b>	<b>JUL</b>	<b>AGO</b>	<b>SET</b>	<b>OUT</b>	<b>NOV</b>	<b>DEZ</b>	<b>TOTAL 2021</b>	<b>TOTAL 2020</b>
CESTAS BÁSICAS	30	32	92	67	92	99	87	65	61	41	69	62	797	617
ÁGUA	0	2	2	2	1	0	0	0	5	0	3	1	16	22
ALUGUEL	1	1	1	1	1	1	2	0	2	2	2	2	16	13
LUZ	0	0	1	1	1	0	1	2	3	0	1	0	10	29
GÁS	2	2	2	2	4	4	3	3	3	3	4	3	35	34

- ❖ **NÚCLEO SABARÁ**

<b>SEGUIMENTO</b>	<b>QUANTIDADE</b>
Pessoas Referenciadas CadÚnico	6.284
Famílias Referenciadas CadÚnico	2.860
Famílias Beneficiárias Bolsa Família	653
Famílias Não Beneficiárias Bolsa Família	2.207
Idade de 0 a 6 anos	446
Idade de 7-14 anos	868
Idade de 15 a 17 anos	309
Idade de 18 a 59 anos	3.218
Maiores de 60 anos	1.443
Homens	2.672
Mulheres	3.612

- **Perfil de Renda Famílias CadÚnico:**

<b>RENDA</b>	<b>QUANTIDADE</b>	<b>BENEFICIÁRIOS</b>	<b>NÃO BENEFICIÁRIOS</b>
Até R\$89,00	660	468	192
De R\$89,01 até \$178,00	278	134	144



De \$178,01 até ½ Salário	862	47	815
Acima de ½ Salário	1.060	4	1.056

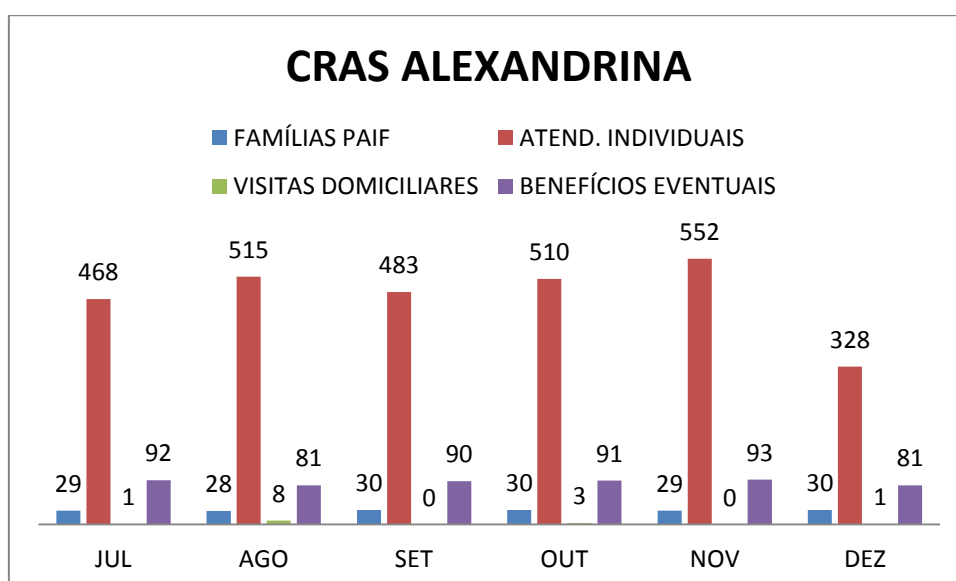
• **Benefícios Eventuais:**

NÚCLEO SABARÁ	JAN	FEV	MAR	ABR	MAI	JUN	JUL	AGO	SET	OUT	NOV	DEZ	TOTAL 2021	TOTAL 2020
CESTAS BÁSICAS	39	44	160	77	62	71	42	46	39	38	52	70	740	648
ÁGUA	0	1	1	1	1	1	4	0	1	1	1	1	13	21
ALUGUEL	1	1	1	1	1	1	2	0	2	2	2	2	16	12
LUZ	0	0	3	2	0	0	1	2	2	2	3	1	16	24
GÁS	2	2	2	3	2	3	4	3	3	2	6	5	37	33

Uma planilha interessante que nos cabe uma análise principalmente quando pensamos a nível municipal de intervenção, é a de Benefício Eventual, que em um comparativo do ano de 2.020 e 2.021 notamos que em territórios específicos a demanda aumentou significativamente neste ano que é o caso do CRAS Alexandrina com um aumento de 399 cestas em relação a 2.020, Morada do Sol com 271 cestas a mais, Praça CEU com 406, Sudoeste com 180 e Sabará com 92 cestas. Em contrapartida o CRAS Cambuci e Nochete esse número de concessões foram maiores em 2.020 sendo Cambuci com 414 cestas e Nochete com 291. Já o CRAS Augusto de Paula manteve o mesmo número de um ano para o outro.

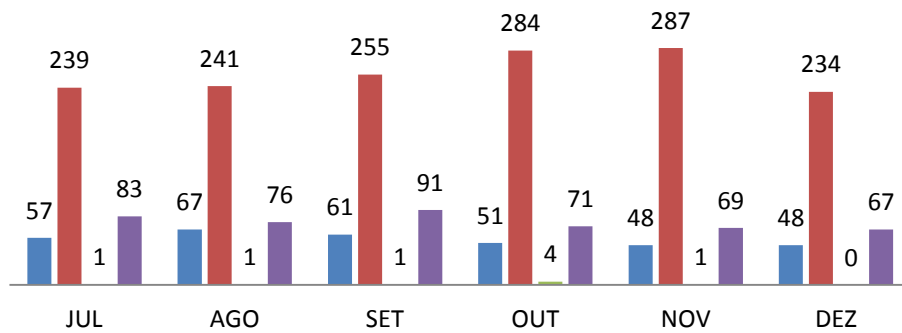
Este cenário nos permite compreender as diferentes configurações de cada território dentro de um mesmo município e até mesmo o trabalho realizado pelos serviços lá instalados.

Abaixo seguem as informações tabuladas referente a utilização do SUASNet dos atendimentos realizados e que são utilizados também para o preenchimento do Relatório Mensal de Atendimento – RMA.



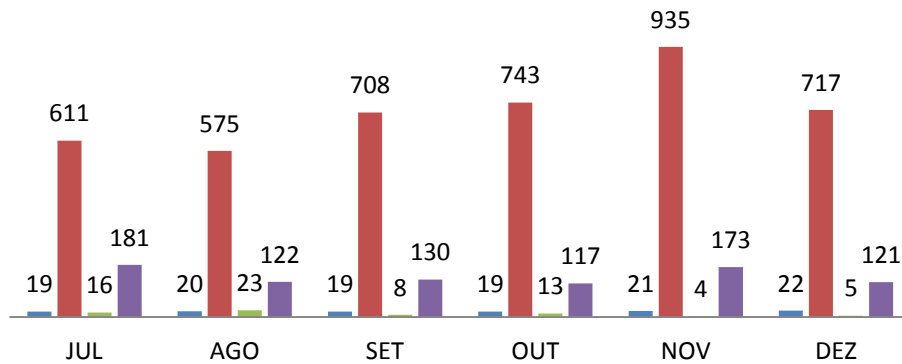
## CRAS AUGUSTO DE PAULA

FAMÍLIAS PAIF ATEND. INDIVIDUAIS  
VISITAS DOMICILIARES BENEFÍCIOS EVENTUAIS



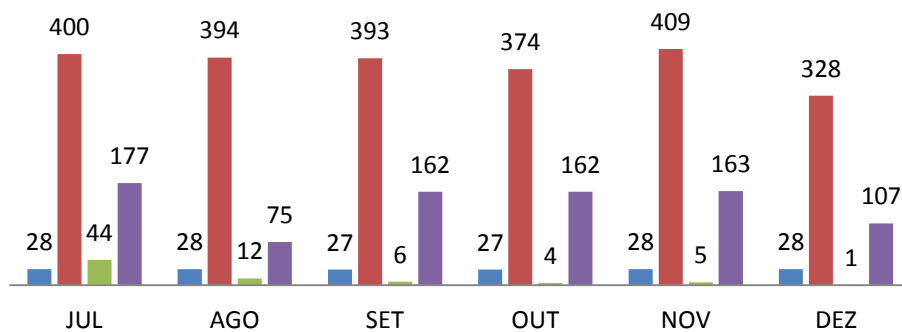
## CRAS MORADA DO SOL

FAMÍLIAS PAIF ATEND. INDIVIDUAIS  
VISITAS DOMICILIARES BENEFÍCIOS EVENTUAIS

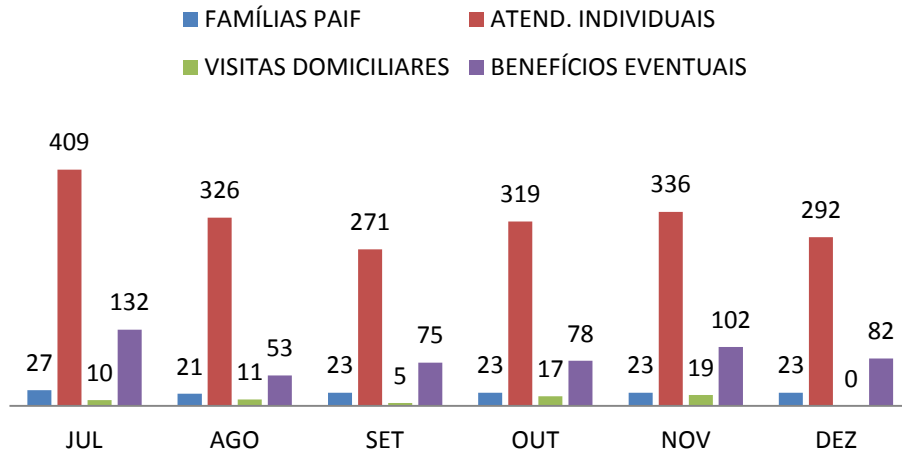


## CRAS CAMBUCI

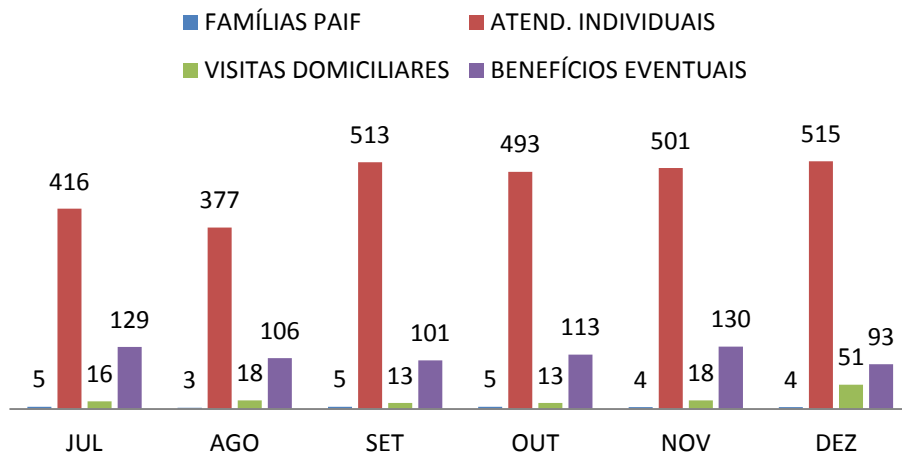
FAMÍLIAS PAIF ATEND. INDIVIDUAIS  
VISITAS DOMICILIARES BENEFÍCIOS EVENTUAIS



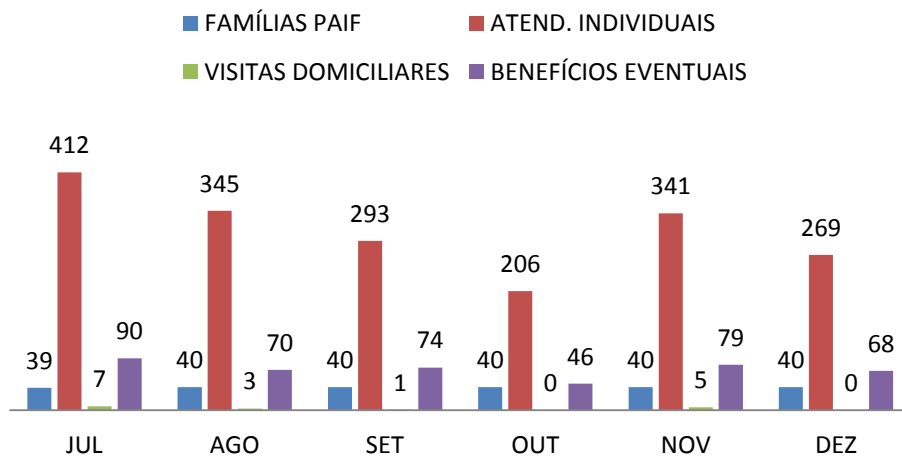
## CRAS NOCHETE

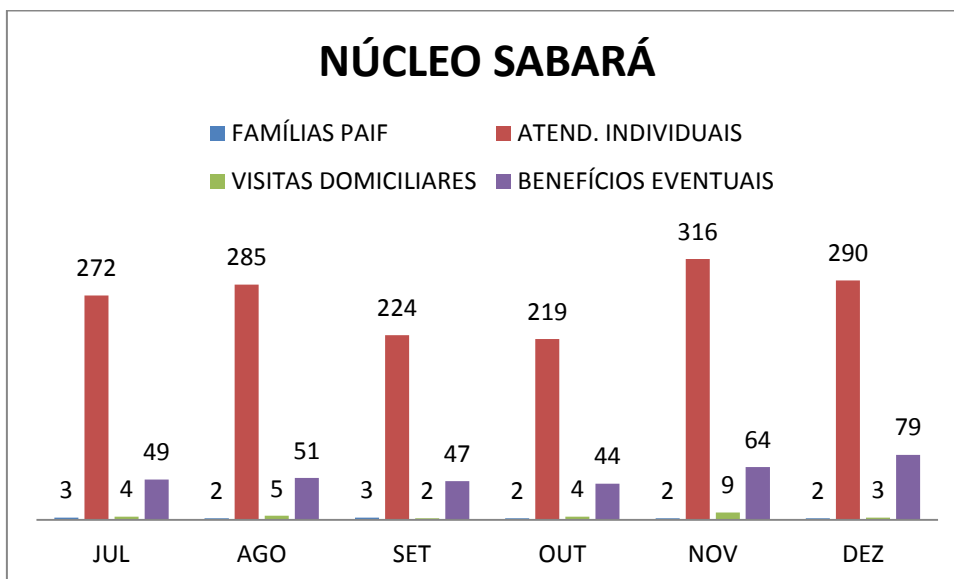


## CRAS PRAÇA CEU



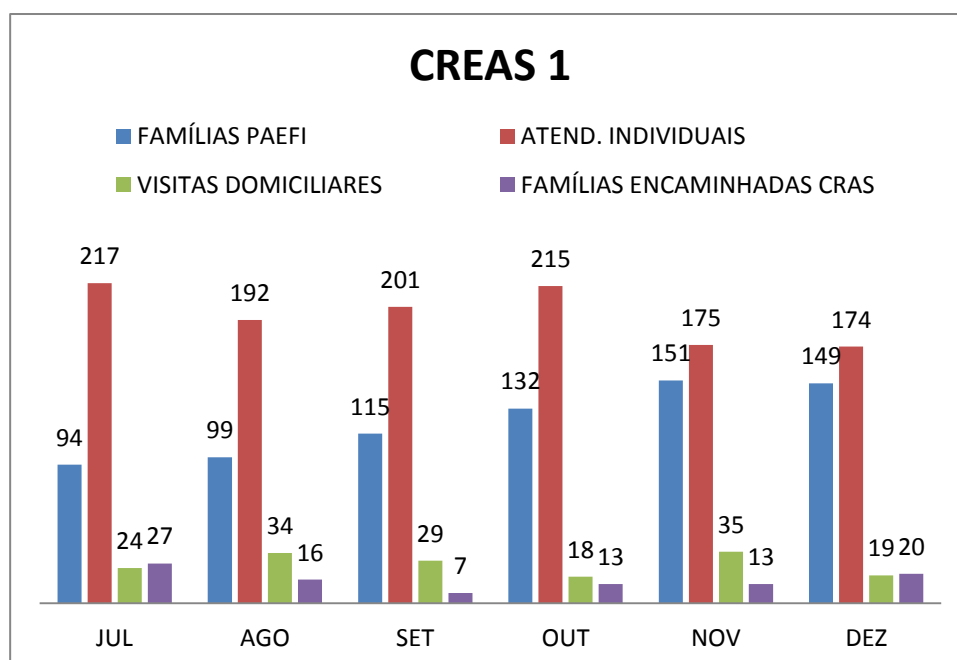
## NÚCLEO SUDOESTE

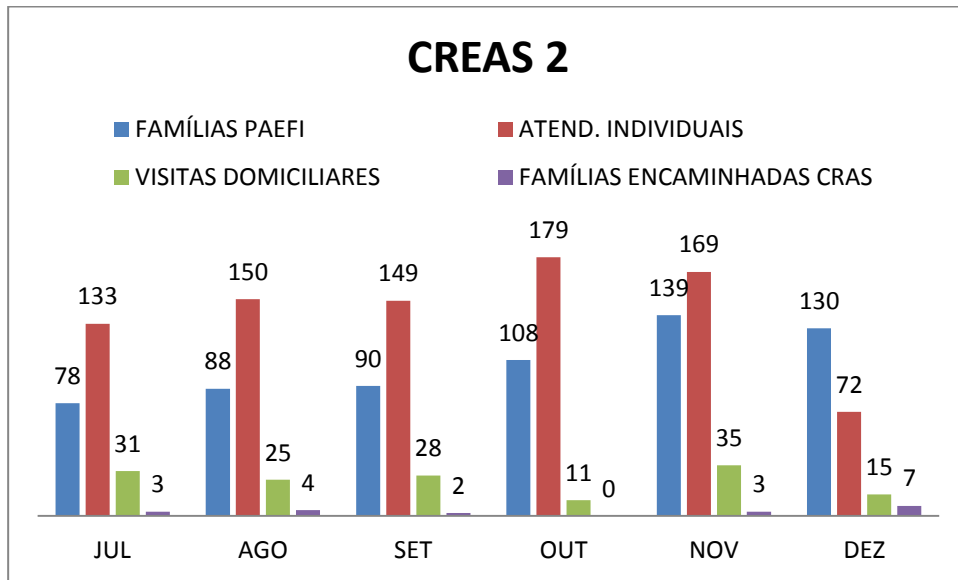




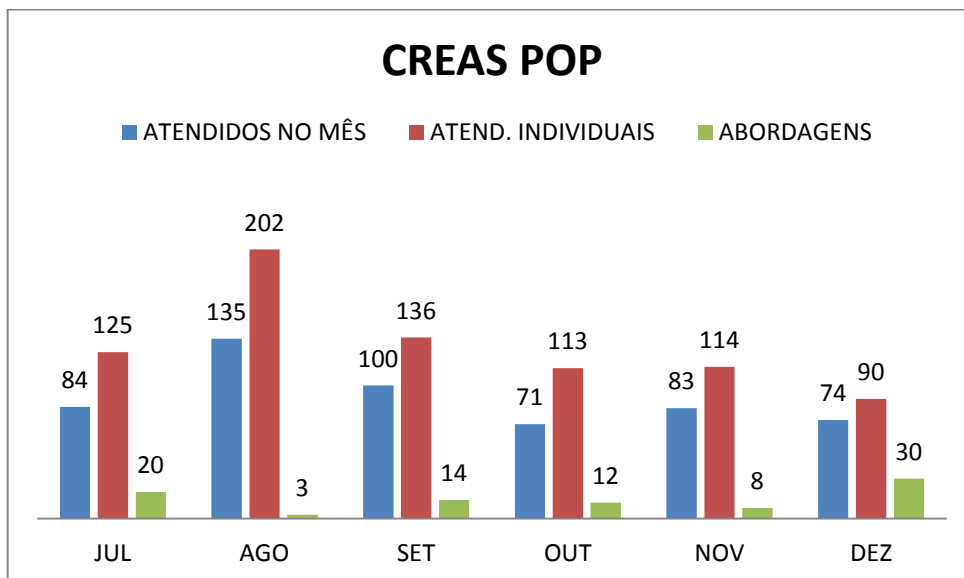
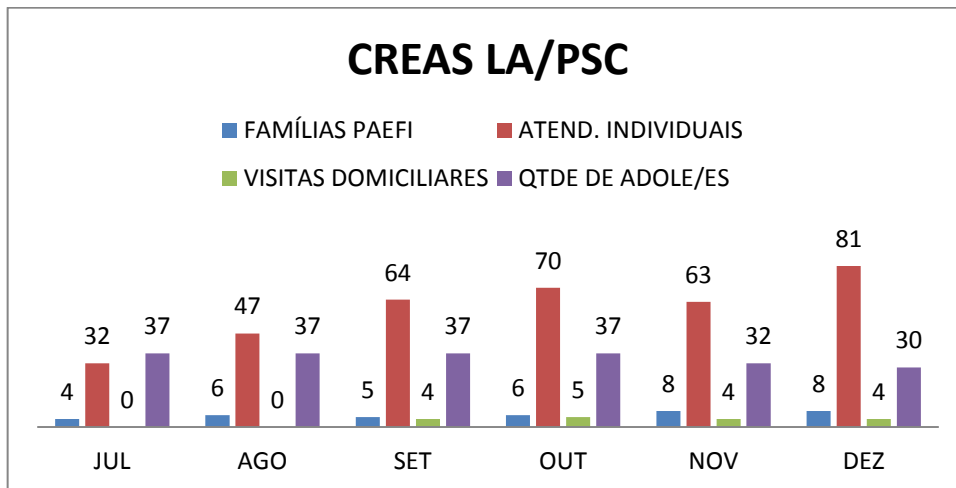
Os atendimentos mesmo que remotamente continuaram sendo ofertados e realizados pelos CRAS, inclusive em relação ao acompanhamento das famílias PAIF, mantendo basicamente os mesmo números ao longo do semestre.

Assim como a Proteção Social Básica, a Proteção Social Especial também manteve seus atendimentos, bem como as visitas domiciliares. Outro dado importante que entendemos necessário apontar neste semestre são os encaminhamentos aos CRAS, principalmente do CREAS1, ressaltando a importância da contrarreferência como podemos observar nos gráficos abaixo.





No CREAS LA/PSC houve um aumento significativo do número de adolescentes referenciados, o que tende a aumentar tendo em vista o retorno dos atendimentos presenciais.



Os atendimentos realizados neste serviço apresentam um pico no mês de agosto e uma leve queda em dezembro, contudo com um aumento na abordagem.

Segue listagem geral dos benefícios socioassistenciais desta Secretaria Municipal de Assistência Social.

	C. ALX	C. APL	C. MSL	C. CBC	N. SBR	C. NCT	N. SUD	C. CEU	TOTAL
<b>Famílias CadÚnico</b>	1.882	2.465	2.902	2.220	2.860	2.404	2.070	3.507	20.310
<b>Famílias Beneficiárias Bolsa Família</b>	561	863	1.128	762	653	864	290	979	6.100
<b>Benefício de Prestação Continuada-BPC</b>	252	300	366	297	512	378	274	532	2.911
<b>Famílias Beneficiárias Ação Jovem</b>	0	4	0	0	0	0	0	0	4
<b>Famílias Beneficiárias Renda Cidadã</b>	1	2	1	1	1	5	0	3	14
<b>Renda Cidadã Amigo do Idoso</b>	1	0	0	0	3	0	0	1	5
<b>Famílias Beneficiárias Bolsa Auxílio</b>	17	10	63	24	13	21	38	43	229
<b>Famílias Beneficiárias Vale Vovô</b>	8	3	17	10	3	2	13	23	79
<b>Famílias Beneficiárias Bolsa Mulher</b>	5								5
<b>Famílias Bolsa Cuidador do Idoso</b>	3								3
<b>Famílias Beneficiárias Bolsa Adolescer</b>	9								9
<b>Famílias Benef. Famílias Acolhedoras</b>	LAR SANTA FILOMENA: 15								15
	LAR DOS MENINOS: 6								6
<b>Famílias Acompanhadas/PAIF</b>	29	48	21	28	2	23	40	4	195
<b>Atendimentos Realizados - Mês</b>	552	287	935	409	316	336	341	501	3677
<b>BENEFÍCIOS FEDERAIS</b>	813	1163	1.494	1059	1165	1242	564	1511	9011
<b>BENEFÍCIOS ESTADUAIS</b>	2	6	1	1	4	5	0	4	23
<b>BENEFÍCIOS MUNICIPAIS</b>	33	13	80	34	16	23	51	66	316

<b>Município Pres. Prudente</b>	
<b>Famílias Cadastradas CadÚnico</b>	20.326
<b>Famílias Beneficiárias Bolsa Família</b>	6.117

**CADÚNICO REF. SET/2021**

**BPC REF. NOV/2021**

**RMA NOV/2021**

Equipe de Vigilância Socioassistencial  
sas\_vigilancia@pprudente.sp.gov.br  
Secretaria Municipal de Assistência Social

