

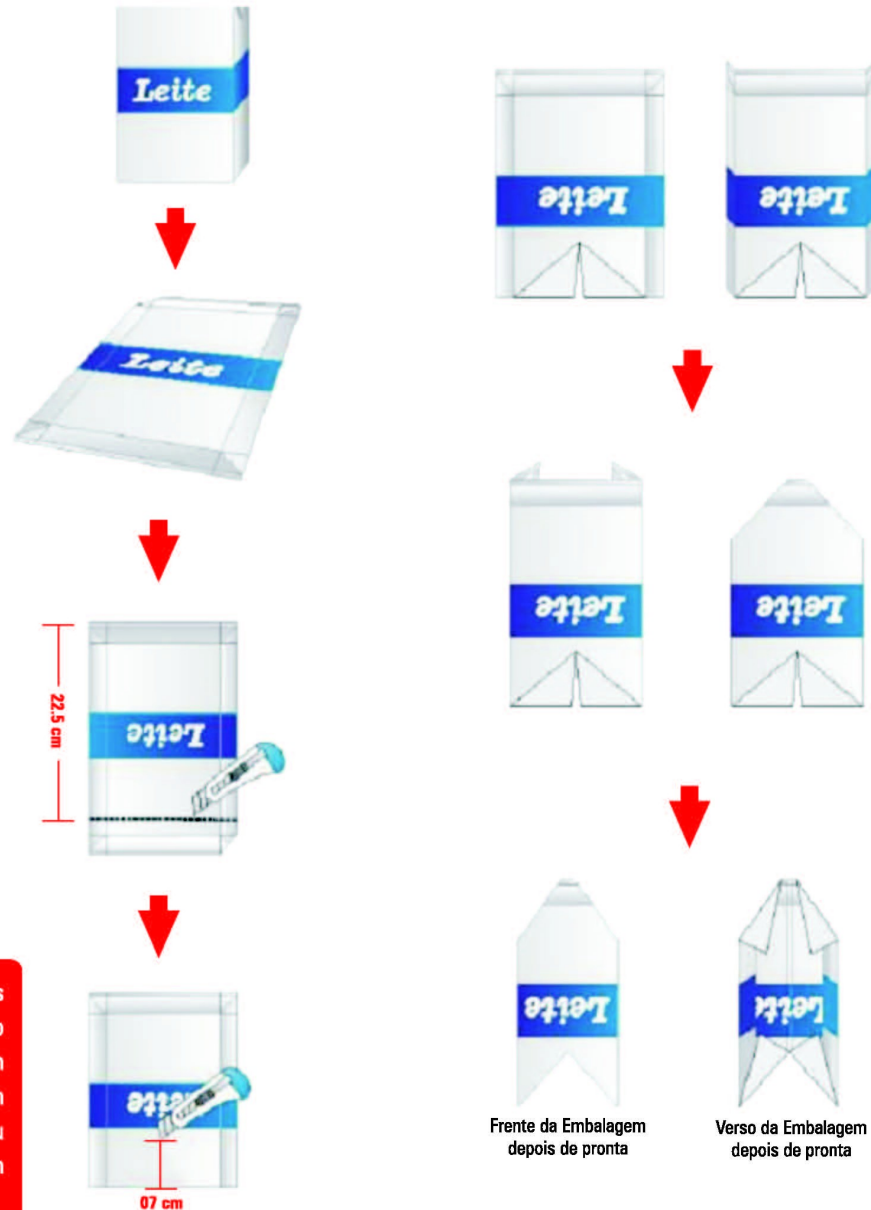
7. MATERIAIS - Embalagens Longa Vida pós-Consumo

As embalagens Longa Vida pós-consumo têm em sua composição, 5% de alumínio, 20% de polietileno e 75% de papel, o que dificulta sua coleta como apenas papel, exigindo portanto equipamentos especiais na separação desses três materiais. São poucas as empresas especializada em tal processamento, o que desestimula os catadores.

A aplicação das embalagens neste projeto oferece excelentes resultados, pois a combinação dos três materiais evita que se deforme na temperatura a que serão submetidas, dentro das garrafas PET, ao contrário do papel comum. vale lembrar que, quando vazias as caixas devem ser abertas na parte de cima, lavadas e deixadas escorrendo a água, caso contrário, teremos a formação de microrganismos e forte mal cheiro.

Para guardá-las você deve proceder com a planificação das mesmas, ou seja, achatá-las. para tanto basta descolar as orelhas laterais em seus quatro cantos e apertar no corpo da embalagem, de modo a retirar o ar contido dentro de seu corpo, deixando-a ponta para os cortes e dobras, diminuindo assim o volume e ocupando menos espaço na estocagem.

Com o propósito de simplificar os cortes nas embalagens longa vida, anotamos um único tamanho para os diversos tipos de garrafas, ou seja, 22,5cm de altura. O corte para a redução da altura da embalagem deve ser feito na parte de cima por onde sai o leite ou líquido de seu interior para deixarmos a embalagem totalmente reta e sem cortes em suas paredes.



Do mesmo lado da embalagem faremos um novo corte de 7 cm na parte de baixo da caixa, depois do corte, será como se a embalagem ganhasse duas pernas. Esse corte servirá para o encaixe do gargalo da próxima garrafa PET.

As demais dobras que precisam ser feitas na embalagem podem utilizar o molde que se encontra na próxima página seguindo as seguintes instruções:

- Faça com que durante as dobragens a superfície lisa fique para cima e a que possui a emenda de cola da embalagem fique voltada para baixo.
- Dobre as laterais da embalagem longa vida, como se fosse remontar a caixa original, aproveitando os vincos que já existem na mesma, e das abas que você acabou de dobrar, pegue as pontas e dobre novamente em diagonal, como se fosse para montar um aviãozinho de papel. Essas dobras vão se moldar a curvatura superior interna da garrafa PET dando sustentação à caixa mantendo-a reta e encostada quando for encaixada junto ao tubo de PVC.
- Volte para a área onde você realizou o corte de 7 cm, pois será necessário realizar duas dobras, para que a base assumo o formato de um triângulo assim, dobre as pontas soltas em diagonal. no final do processo, a embalagem terá assumido um formato parecido com uma seta. Apontando para cima e com um "buraco" na base em forma de triângulo.

Antes de pintar fazer todos os cortes e dobras -